

BEITRITTSERKLÄRUNG

Ich erkläre hiermit meinen Beitritt zum Freundeskreis Evangelische Akademie Tutzing e.V. und möchte dabei zum örtlichen Freundeskreis gehören.

Meinen Beitrag für das laufende Jahr setze ich mit € _____ fest (Mindestjahresbeitrag € 40,-, für Ehepaare € 60,-, bis 27 Jahre € 10,-) Ich zahle meinen Beitrag per
└ Überweisung jährlich bis spätestens 31.03. an Kreissparkasse M-STA-EBE / IBAN: DE77 7025 0150 0430 5749 70 / BIC: BYLADEM1KMS Freundeskreis Evangelische Akademie Tutzing e.V.
oder
└ per Einzugsermächtigung

Hiermit ermächtige ich Sie widerruflich, den von mir zu entrichtenden Beitrag dem Freundeskreis Evangelische Akademie Tutzing e.V. bei Fälligkeit zu Lasten meines Kontos

IBAN: _____ BIC: _____

mittels Lastschrift einzuziehen.

Falls ich bis zum 31. Dezember eines jeden Jahres keine andere Erklärung abgebe, gilt der Beitrag auch für das jeweils folgende Jahr. Ich zahle meinen Beitrag jährlich.

Datum _____ Unterschrift _____

BAYERNWEIT UNTERHÄLT DER FREUNDKREIS 21 ÖRTLICHE FREUNDKREISE



in Ansbach, Aschaffenburg, Augsburg, Bamberg, Bayreuth, Grünwald, Herrsching, Hof, Ingolstadt, Kaufbeuren, Kronach, Kulmbach, Landshut, Marktredwitz, München, Nördlingen, Nürnberg, Rosenheim, Starnberg, Tutzing, Weiden.

SO ERREICHEN SIE UNS

Freundeskreis der Evangelischen Akademie Tutzing e.V.
Schloss-Straße 2+4, 82327 Tutzing
Telefon: 08158 / 251 130
Telefax: 08158 / 251 150
E-mail: freundeskreis@ev-akademie-tutzing.de
www.freundeskreis-ev-akademie-tutzing.de

Bildnachweis / Titelbild:
Christopher Lehmpfuhl, „Schloss Tutzing“ (Ausschnitt), Tutzing 2001

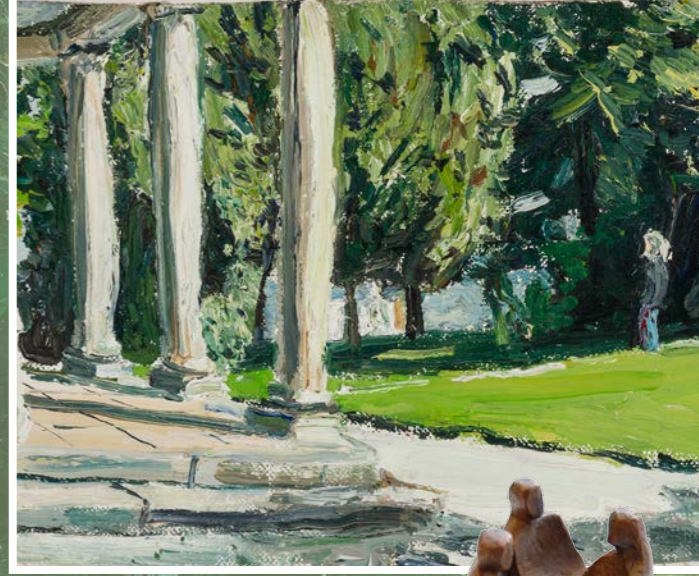


FREUNDKREIS
EVANGELISCHE AKADEMIE
TUTZING E.V.

GO GREEN

Der CO₂-neutrale Versand
mit der Deutschen Post

Wenn unzustellbar, zurück! Bei Umzug Anschriftenberechtigungskarte!



FREUNDKREIS
EVANGELISCHE AKADEMIE
TUTZING E.V.

DER FREUNDKREIS

DER FREUNDESKREIS FÖRDERT UND UNTERSTÜTZT DIE ARBEIT DER EVANGELISCHEN AKADEMIE TUTZING

Die Evangelische Akademie Tutzing, gegründet 1947, ist als Tagungs- und Studienstätte der Evangelisch-Lutherischen Kirche in Bayern ein Ort der Begegnung. Im Sinne einer Denk- und Diskussionswerkstatt fördert sie den geistigen Austausch und die Suche nach guten Lösungen angesichts der Herausforderungen der Zeit.

Nur zwei Jahre jünger als die Akademie, begleitet und unterstützt der Freundeskreis die Arbeit der Akademie. In 21 bayerischen Städten bieten lokale Freundeskreise Vorträge und Diskussionsabende an, ermöglichen Begegnungen mit Kunst und Kultur und tragen so die Bildungsarbeit der Evangelischen Akademie nach ganz Bayern.

Mehrmals im Jahr lädt der Freundeskreis seine Mitglieder zu zentralen Veranstaltungen ein. Bei der Jahrestagung im Tutzinger Schloss werden gesellschaftliche, kulturelle, politische und theologische Themen erörtert. Die Bayerntage und die MÜNCHENTAGE präsentieren Bayerns Städte und Regionen mit all ihren Besonderheiten und ihren historischen Prägungen. Die Reisen des Freundeskreises zu Zielen in Deutschland, Europa und Übersee ermöglichen ein vertieftes Verstehen der Menschen, der Geschichte und Kultur.

Aus diesen Begegnungen erwächst für die Mitglieder des Freundeskreises Motivation und Energie, sich einzubringen und die Welt mit zu gestalten.



Gespräch und Austausch, Freundschaft und Vertrauen, Engagement und gegenseitige Unterstützung - die kleine, vom Bildhauer Helmut Ammann geschaffene, Bronzefigur ist das Symbol des Freundeskreises Evangelische Akademie Tutzing e.V.

DER FREUNDESKREIS DER EVANGELISCHEN AKADEMIE TUTZING E.V.

- **ermöglicht Austausch:**
Der Freundeskreis schafft durch seine Veranstaltungen und Angebote Foren für Austausch, Diskussion und Verständigung und bringt bayernweit Menschen und Ideen zusammen;
- **setzt Impulse:**
Der Freundeskreis greift Themen aus Politik und Gesellschaft, Kultur und Religion auf und lädt zur Besinnung und Auseinandersetzung ein;
- **bildet Netzwerke:**
Die Freundeskreise in 21 bayerischen Städten gestalten das kulturelle und geistige Leben an ihren Orten mit, kooperieren mit den evangelischen Kirchengemeinden, mit Kultureinrichtungen und Bildungsakteuren. Neue Partnerschaften, Vernetzungen und Kooperationen entstehen;
- **stärkt die Zivilgesellschaft:**
Die Angebote der örtlichen Freundeskreise sind das Ergebnis eines beispielgebenden ehrenamtlichen Einsatzes der Mitglieder. Die Aktivitäten der Freundeskreise laden ein zu Teilhabe und Engagement, sie sind Ausdruck einer starken Bürgergesellschaft;
- **pflegt Freundschaften:**
Die Mitglieder des Freundeskreises treffen sich zu Vorträgen und Diskussionen, zu kulturellen Veranstaltungen, Reisen und geselligen Abenden. Gemeinsam Erlebtes und Erreichtes verbindet, bereichernde Freundschaften entstehen und werden gelebt;
- **schaft Nähe:**
Zur Evangelischen Akademie Tutzing durch frühe Information seiner Mitglieder. Der Freundeskreis entwickelt einen kurzen Draht zu Orten und Menschen, die die Gesellschaft prägen. Er bietet seinen Mitgliedern evangelisch-christliche Perspektiven in ökumenischer Weite.

SO WERDEN SIE MITGLIED

Sie möchten teilhaben an den Aktivitäten des Freundeskreises und die Arbeit der Evangelischen Akademie Tutzing ideell und finanziell unterstützen? Füllen Sie die angehängte Beitritts-erklärung aus.

Der Mitgliedsbeitrag beträgt für Einzelpersonen 40,00 €, für Ehepaare 60,00 € und für junge Menschen bis 27 Jahre nur 10,00 €. Und weil der Freundeskreis als förderungswürdig anerkannt ist, kann Ihr Beitrag als Sonderausgabe bei der Steuer abgesetzt werden.

Frau / Herr _____
Name _____
Vorname _____
Straße / Ort _____
Telefon _____
E-Mail _____
Geburtsjahr _____
Beruf / Funktion _____
Institution _____

Antwort

Freundeskreis der
Evangelischen Akademie Tutzing
Schloss-Straße 2+4
82327 Tutzing

Bitte
ausreichend
freimachen